

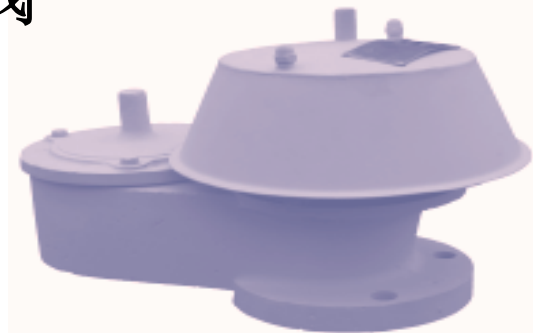


数据表

大容量储液罐通气阀

Opti-flow 380 系列（加载重量） 压力/真空释放阀

380



应用

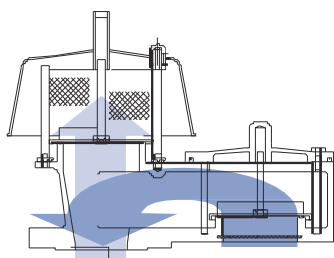
Motherwell Tank Protection (MTP) 的 Opti-flow 380 系列直动式压力/真空释放阀（又称**通气阀**）是一种特殊类型的安全阀，专门设计用于保护储液罐。380 系列包括压力释放阀、真空释放阀和压力/真空组合式释放阀，它们都有法兰出口或者可以排放到大气中。这些阀均符合欧洲 ATEX 指令（若适用）。MTP 380 系列阀广泛用于**大容量储液罐**，包括浮顶罐。此阀可以防止压力或真空过度积累，导致系统不平衡或损坏储存容器。MTP 380 系列通气阀由拥有 40 多年制造经验的 MTP 英国工厂按照严格的质量标准生产。尺寸从 2" (50mm) 到 12" (300mm)。

优势

- 采用 **Opti-flow** 技术，因此阀尺寸小、**气流大**。
- 不同**尺寸和材料**，适合各种应用。
- 各种压力和真空设置，**为储液罐提供最大保护**，确保气体损失最低。
- **免费阀门选型服务**，协助优化阀性能/成本规格。

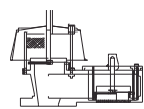
工作原理

MTP Opti-flow 阀采用铸铁阀体，可以通过法兰连接到储液罐。防护罩可以保护泄压口，网罩可以防止异物进入通往大气的阀中。所有尺寸还可以提供管道输送型。



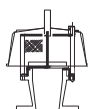
阀的压力侧和真空侧都设有托盘和隔板总成，其靠在 O 形密封圈上，防止漏气（按照 API2521 测试）。此 O 形密封圈可以拆下，可以选择将底座加工平整，让金属与金属靠在一起（若需要）。

托盘的重量将隔板压在底座上，使之保持封闭。当压力或真空增加时，托盘和隔板升起，允许空气/气体排出。



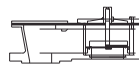
380

向大气释放压力
从大气释放真空



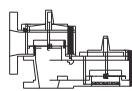
381

向大气释放压力



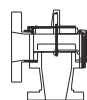
382

从大气释放真空



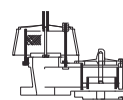
383

向密闭管路释放压力
从大气释放真空



384

向密闭管路释放压力



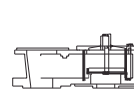
385

向大气释放压力
从密闭管路释放真空



386

向密闭管路释放压力
从密闭管路释放真空

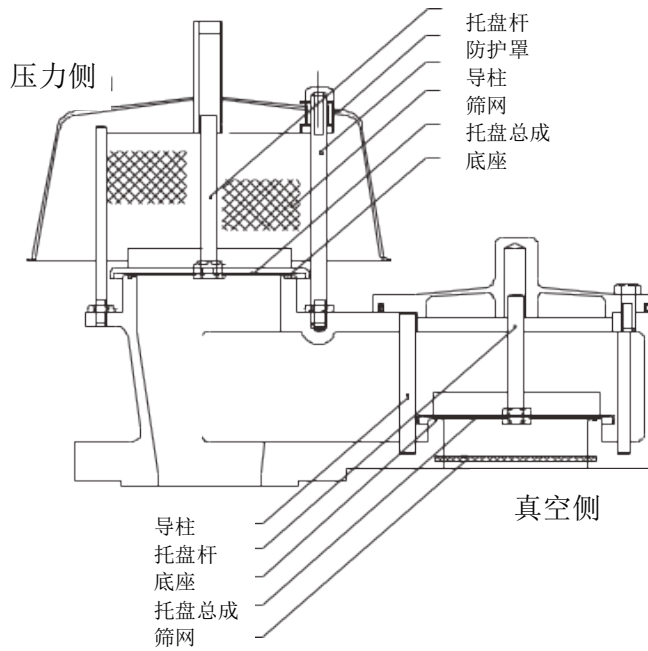


387

从密闭管路释放真空

规格

Opti-flow 380 系列压力/真空释放阀



通用描述

应用

物理参数

MTP Opti-flow 380 系列、压力/真空释放阀、储液罐通气阀

大容量储液罐、化工储液罐、低压气体管路系统、蒸馏器、储气柜

型号 380, 381, 382, 383, 384, 385, 386, 387

尺寸 2" 3" 4" 6" 8" 10" 12"

工艺连接 1. ANSI 150# (标准)

2. PN16

3. 专用 (法兰钻孔根据需要确定)

材料

1. 铝

2. 铸铁

3. 碳钢

4. 不锈钢

5. 专用 (可根据客户要求提供)

托盘

1. 不锈钢

2. 铝

3. 专用 (可根据客户要求提供)

O 形密封圈

1. PTFE

2. 丁腈橡胶

3. 氟化橡胶

4. 专用 (可根据客户要求提供)

工艺

压力和真空设置 低流量自 0.865"wg (2.15mbar)

自重阀 高流量至 30"wg (75mbar)

订购代码

型号-尺寸-工艺连接-材料-饰面-密封-隔板 (+设置)

例如, 380-04-13111 (380 系列、4"、ANSI 150# 连接、碳钢主体、不锈钢饰面、PTFE O 形密封圈、PTFE 隔板)

阀门选型 - 免费服务

按照 API 2000 计算阀尺寸, 请拨打以下号码, 与我们联系。

售后支持

MTP 通过接受专业产品培训的技术人员提供全方位备件支持、免费的阀件检查服务和定期预防性维护方案, 从而为 MTP 和其他品牌的阀和配件提供服务。

Motherwell Tank Protection

St Michaels Road

Lea Green Ind Est

St Helens

Merseyside, WA9 4WZ

英格兰

电话: + 44 1744 815211

传真: + 44 1744 814497

sales@motherwelltankprotection.co.uk

www.motherwelltankprotection.co.uk



FM22144



INVESTOR IN PEOPLE