



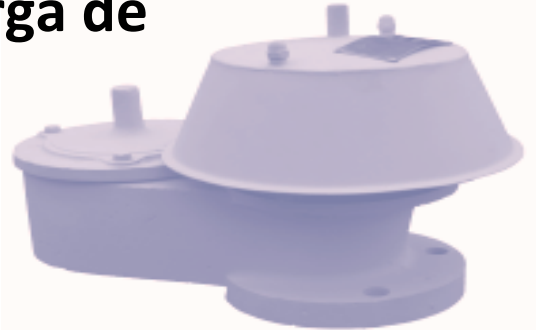
FICHA TÉCNICA

VÁLVULAS RESPIRADERO PARA TANQUES DE ALMACENAMIENTO A GRANEL

La serie Opti-flow 380 (accionada por contrapeso)

Válvulas de descarga de vacío/presión

CNC380



APLICACIÓN

La serie Opti-flow 380 de **válvulas de descarga de presión/vacío** de acción directa o **válvulas respiradero** de Motherwell Tank Protection (MTP) está formada por válvulas de despresurización de tipo especial diseñadas específicamente para la protección de tanques.

La gama 380 incluye válvulas de solo presión, de solo vacío o de presión/vacío combinadas, todas ellas disponibles con salidas embridadas o ventiladas a la atmósfera. Las válvulas cumplen con las directivas Europeas ATEX (si aplicable).

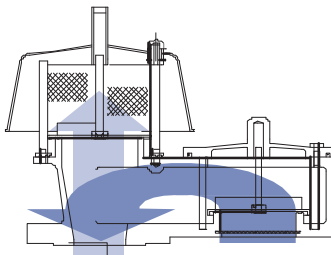
Las válvulas de MTP de la serie 380 se utilizan ampliamente en **tanques de almacenamiento a granel**, incluidos los tanques de techo flotante. Las válvulas evitan la generación de una presión o vacío excesivos que pueda desestabilizar el sistema o dañar el recinto de almacenamiento.

Las válvulas de la serie 380 las fabrica MTP en sus instalaciones del Reino Unido con la misma calidad que los abala dese hace 40 años. Gama de tamaños desde 2" (50 mm) a 12" (300 mm).

VENTAJAS

- La tecnología **Opti-flow** proporciona un **flujo de gas alto** en un tamaño de válvula compacto
- Gama de **tamaños y materiales** que se adapta a un amplio abanico de aplicaciones
- Amplio rango de ajustes de presión y vacío para proporcionar **una protección máxima al tanque**, mientras se garantiza una pérdida de gas mínima
- Servicio de **dimensionado de válvulas GRATUITO** que le asesora en la adquisición de las válvulas idóneas en cuanto a la relación coste/rendimiento.

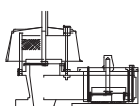
PRINCIPIO DE FUNCIONAMIENTO



Las válvulas Opti-flow de MTP cuentan con un cuerpo de fundición con una brida de conexión para el tanque de almacenamiento. Una caperuza de protección contra las condiciones meteorológicas protege la toma de escape de presión, y una cubierta de rejilla evita la entrada de partículas extrañas por las válvulas ventiladas a la atmósfera. Las versiones con salida de tubo también están disponibles en la gama.

Tanto el lado de presión como el lado de vacío de la válvula incorporan una paleta y un diafragma que descansan sobre una junta tórica para evitar fugas (a prueba de fugas de acuerdo a API2521). Esta junta tórica se puede extraer, y el asiento mecanizado plano crea un asentamiento metal a metal, si es necesario.

El contrapeso de la paleta presiona el diafragma contra el asiento para mantenerlo cerrado. Cuando la presión o el vacío aumentan, la paleta y el diafragma se levantan y se deja que fluya el aire / gas.



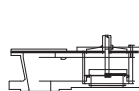
380

Descarga de presión a la atmósfera
Descarga de vacío desde la atmósfera



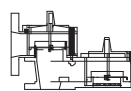
381

Descarga de presión a la atmósfera



382

Descarga de vacío desde la atmósfera



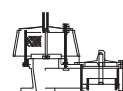
383

Descarga de presión a línea cerrada
Descarga de vacío desde la atmósfera



384

Descarga de presión a línea cerrada



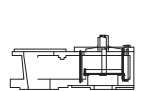
385

Descarga de presión a la atmósfera
Descarga de vacío desde línea cerrada



386

Descarga de presión a línea cerrada
Descarga de vacío desde línea cerrada

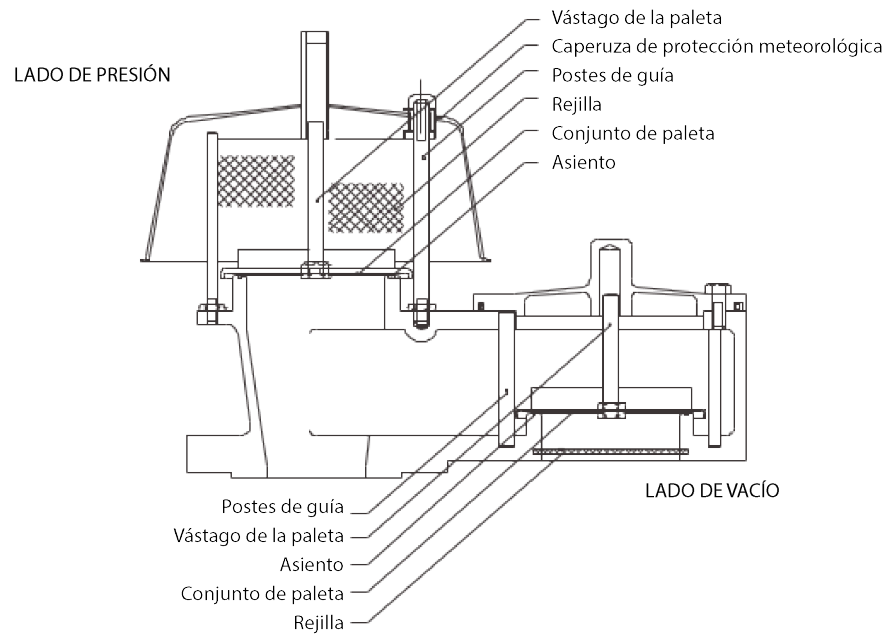


387

Descarga de vacío desde línea cerrada

ESPECIFICACIÓN

Válvulas de descarga de presión y vacío serie 380 Opti-flow



DESCRIPCIÓN GENERAL	MTP Opti-flow Serie 380, Válvula de descarga de presión y vacío, Válvulas respiradero para tanques												
APLICACIÓN	Tanques de almacenamiento a granel, tanques químicos, sistemas de tuberías de gas a baja presión, digestores, gasómetros												
FÍSICA	<table border="0"> <tr> <td>Modelo</td> <td>380, 381, 382, 383, 384, 385, 386, 387</td> </tr> <tr> <td>Tamaños</td> <td>2" 3" 4" 6" 8" 10" 12"</td> </tr> <tr> <td>Proceso de conexión</td> <td>1. ANSI CLASE 150 (norma) 2. PN16 3. Especial (perforación de brida según necesidades)</td> </tr> <tr> <td>Materiales</td> <td>1. Aluminio 2. Hierro fundido 3. Acero al carbono 4. Acero inoxidable 5. Especial (disponible bajo pedido)</td> </tr> <tr> <td>Paleta</td> <td>1. Acero inoxidable 2. Aluminio 3. Especial (disponible bajo pedido)</td> </tr> <tr> <td>Juntas tóricas</td> <td>1. Teflón 2. Goma de nitrilo 3. Viton 4. Especiales (disponibles bajo pedido)</td> </tr> </table>	Modelo	380, 381, 382, 383, 384, 385, 386, 387	Tamaños	2" 3" 4" 6" 8" 10" 12"	Proceso de conexión	1. ANSI CLASE 150 (norma) 2. PN16 3. Especial (perforación de brida según necesidades)	Materiales	1. Aluminio 2. Hierro fundido 3. Acero al carbono 4. Acero inoxidable 5. Especial (disponible bajo pedido)	Paleta	1. Acero inoxidable 2. Aluminio 3. Especial (disponible bajo pedido)	Juntas tóricas	1. Teflón 2. Goma de nitrilo 3. Viton 4. Especiales (disponibles bajo pedido)
Modelo	380, 381, 382, 383, 384, 385, 386, 387												
Tamaños	2" 3" 4" 6" 8" 10" 12"												
Proceso de conexión	1. ANSI CLASE 150 (norma) 2. PN16 3. Especial (perforación de brida según necesidades)												
Materiales	1. Aluminio 2. Hierro fundido 3. Acero al carbono 4. Acero inoxidable 5. Especial (disponible bajo pedido)												
Paleta	1. Acero inoxidable 2. Aluminio 3. Especial (disponible bajo pedido)												
Juntas tóricas	1. Teflón 2. Goma de nitrilo 3. Viton 4. Especiales (disponibles bajo pedido)												
PROCESO	<table border="0"> <tr> <td>Ajustes de vacío y presión</td> <td>Flujo bajo desde 0,865" wg (2,15 mbar)</td> </tr> <tr> <td>Válvulas de peso muerto</td> <td>Caudal alto 30" wg (75 mbar)</td> </tr> </table>	Ajustes de vacío y presión	Flujo bajo desde 0,865" wg (2,15 mbar)	Válvulas de peso muerto	Caudal alto 30" wg (75 mbar)								
Ajustes de vacío y presión	Flujo bajo desde 0,865" wg (2,15 mbar)												
Válvulas de peso muerto	Caudal alto 30" wg (75 mbar)												
CÓDIGO DE PEDIDO	MODELO-TAMAÑO-PROCESO CONEXIÓN-MATERIAL-PARTES INTERNAS-JUNTA-DIAFRAGMA (+Ajustes) por ej. 380-04-13111 (Serie 380, conexión 4" ANSI CLASE 150, cuerpo de acero al carbono, partes internas de acero, juntas tóricas y diafragma de teflón)												
DIMENSIÓN DE VÁLVULA - SERVICIO GRATUITO	Dimensión de válvulas informatizado según API 2000, contacte con nosotros en los números que se especifican abajo.												
ASISTENCIA TÉCNICA POSTVENTA	MTP proporciona una asistencia técnica completa para repuestos, un servicio de inspección de válvulas gratuito , así como programas de mantenimiento preventivo periódico a través de técnicos cualificados expertos en el uso de los productos para proporcionar un servicio de alta calidad tanto para MTP como para otras marcas de válvulas y accesorios.												

Motherwell Tank Protection

St Michaels Road
Lea Green Ind Est
St Helens
Merseyside
Inglaterra WA9 4WZ
Tel. + 44 1744 815211
Fax : +44 1744 814497

sales@motherwelltankprotection.co.uk
www.motherwelltankprotection.co.uk



FM22144



INVESTOR IN PEOPLE

