

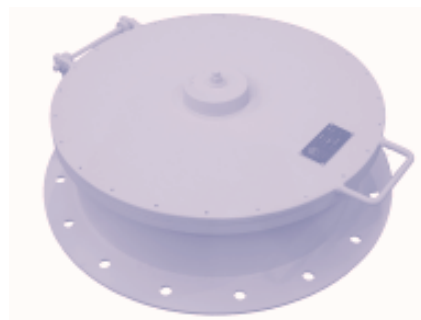


数据表

大容量储液罐紧急泄压人孔盖

CNC 121/122 系列 紧急泄压人孔盖

121



应用

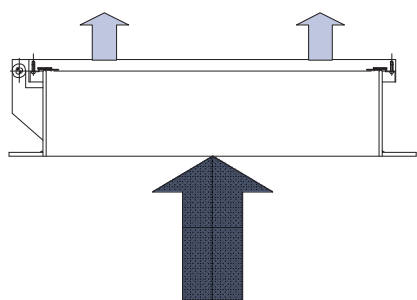
通过 Motherwell Tank Protection (MTP) 的 CNC121 和 CNC122 防火花紧急泄压人孔盖，可以进入低压储液罐，一旦发生火灾 还可以紧急通风。

CNC121/122 系列阀广泛用于**大容量储液罐**，包括浮顶罐。它们由拥有 40 多年制造经验的 MTP 英国工厂 按照严格的质量标准生产。尺寸范围从 10" (250mm) 到 24" (600mm)。

优势

- 铰接托盘可以手动升起，方便人员进入罐内清洁和检查， 无需替换垫圈或旋拧螺栓 。
- 不同尺寸和材料，适合各种应用。
- 各种压力设置，**为储液罐提供最大保护**， 确保气体损失最低。
- 维护成本低。
- **免费阀门选型服务**，协助优化阀性能/ 成本规格。
- 按照指令 94/9/EC 通过 ATEX 认证。

工作原理



为储液罐安装紧急泄压人孔，可以在储液罐周围发生火灾对通风要求较高时紧急通风。

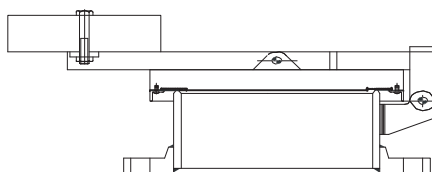
这可以防止昂贵的储液罐破裂，在超出泄压通风口能力时让内部异常压力紧急排出。一旦发生火灾，托盘将按预定压力升起，从而提供较大的通风面积

此型号设计采用 PTFE 衬垫，可以提供紧密的密封，使压力低于托盘和防腐座之间的设定值。

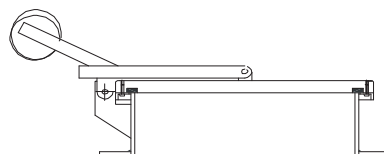
CNC122 型号配备一个额外的弹簧式真空阀，在负压下可以打开，从而保护储液罐不会发生真空损坏。



正常设置

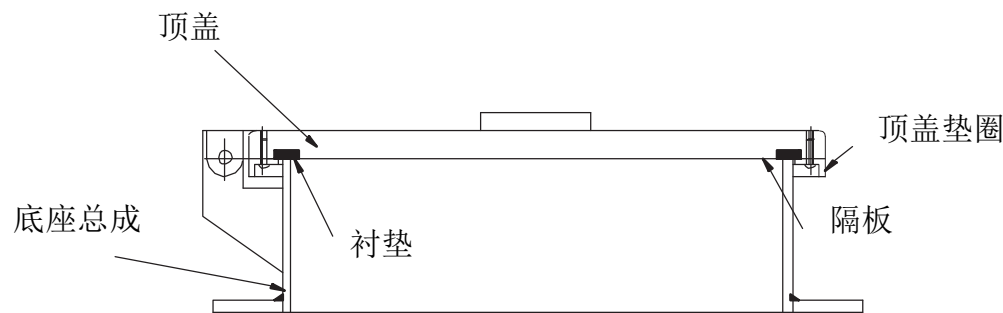


高设置



低设置

紧急泄压人孔盖



通用描述

应用
物理参数

MTP 紧急泄压人孔盖

大容量储液罐、低压气体管路系统、蒸馏器、储气柜

- 型号 121 或 122
尺寸 10" 12" 18" 20" 24"
工艺连接 1.API650 (20" 和 24")
2.ANSI 150#
3. 专用 (法兰钻孔根据需要确定)

- 材料 1. 铝
2. 铸铁
3. 碳钢
4. 不锈钢
5. 专用 (可根据客户要求提供)

- 隔板和衬垫 1. PTFE
重量 1. 铅板 (标准)
2. 不锈钢板 (专用)

工艺

- 压力设置 3"wg (7.5mbar) - 36.2"wg (90mbar)
真空设置 (CNC122) 3.46"wg (9mbar) - 10"wg (25mbar)

订购代码

型号- 尺寸- 材料- 隔板和衬垫+ P/V 设置
例如 121-12-1311 (121 系列、12"、API 650 连接、碳钢主体、PTFE 隔板和衬垫、铅块)

阀门选型 - 免费服务
售后支持

按照 API 2000 计算阀尺寸, 请拨打以下号码, 与我们联系。

MTP 通过接受专业产品培训的技术人员提供全方位备件支持、**免费的阀件检查服务**和定期预防性维护方案, 从而为 MTP 和其他品牌的阀和配件提供服务。

Motherwell Tank Protection

St Michaels Road
Lea Green Ind Est
St Helens
Merseyside, WA9 4WZ
英格兰

电话: + 44 1744 815211

传真: +44 1744 814497

sales@motherwelltankprotection.co.uk

www.motherwelltankprotection.co.uk



INVESTOR IN PEOPLE