

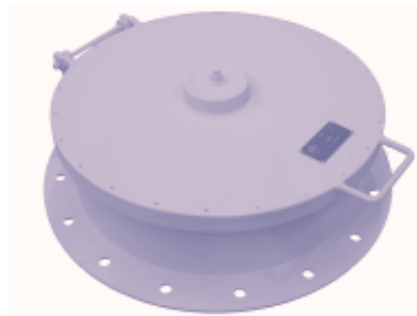


FICHE TECHNIQUE

COUVERCLE D'ÉVENT DE SECOURS AVEC REGARD DE VISITE POUR LES RÉSERVOIRS DE STOCKAGE EN VRAC

Séries CNC 121 / 122

Couvercle d'évent de secours avec regard de visite



121

APPLICATION

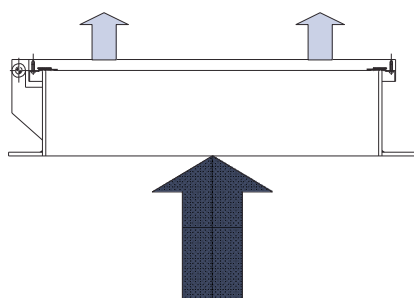
Les couvercles d'évent de secours anti-étincelles de Motherwell Tank Protection (MTP) CNC121 et CNC122 permettent d'accéder aux réservoirs de stockage à basse pression pour les purger en cas d'incendie.

Les vannes de série CNC121/122 sont utilisées de manière intensive sur les réservoirs de stockage en vrac, y compris sur les toits flottants et sont fabriquées par MTP dans notre usine du RU. Elles respectent des normes de qualité rigoureuses qui se fondent sur 40 ans d'expérience. Les dimensions disponibles vont de 10 Po (250 mm) à 24 Po (600 mm).

AVANTAGES

- Les palettes articulées peuvent être levées manuellement pour effectuer le nettoyage et l'inspection des réservoirs sans avoir besoin de remplacer les joints d'étanchéité ou le boulonnage.
- **Gamme de dimensions et de matériaux** pour une large gamme d'applications.
- Large gamme de paramètres de pression fournissant une **protection maximale** tout en garantissant une perte de gaz minimum dans les réservoirs
- Coût de maintenance bas
- **Service de dimensionnement de valve GRATUIT** pour optimiser la performance/les coûts
- Approuvé ATEX conformément à la directive 94/9/CE

PRINCIPE DE FONCTIONNEMENT



Les événements de secours avec regard de visite sont installés sur les réservoirs de stockage pour garantir une mise à l'air d'urgence en cas d'incendie autour du réservoir de stockage.

Cela permet d'éviter des ruptures de citerne coûteuses, et de mettre le réservoir à l'air libre en cas de pression anormale supérieure aux capacités de la soupape de sécurité.

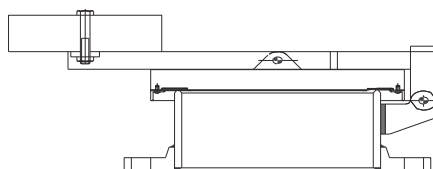
En cas d'incendie, la palette se soulève à une pression prédéfinie pour élargir la surface de mise à l'air libre.

La conception de ce modèle utilise un insert en PTFE qui joue le rôle de joint d'étanchéité à une pression définie entre la palette et le siège anti-corrosion.

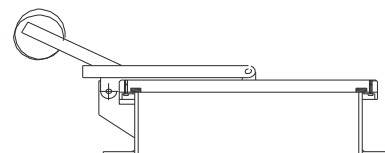
Le modèle CNC122 est équipé d'une soupape de dépression à ressort supplémentaire qui s'ouvre quand la pression est négative pour protéger le réservoir de tout dommage éventuel en cas de dépression.



Paramètres normaux



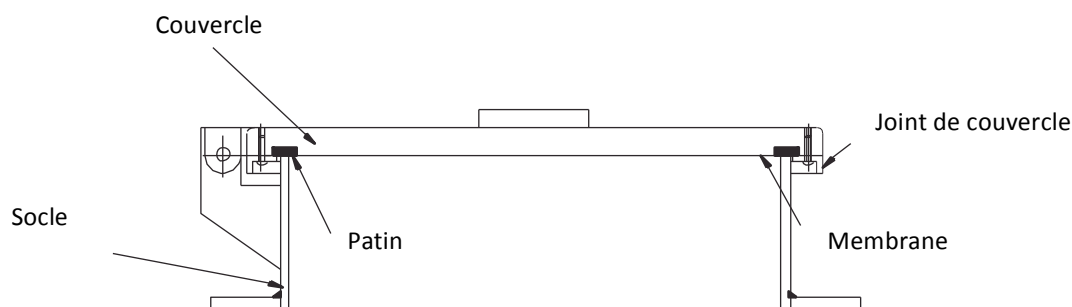
Paramètres élevés



Paramètres bas

SPÉCIFICATIONS

Couvercles d'événements de secours avec regards de visite



DESCRIPTION GÉNÉRALE	Couvercle d'événement de secours avec regard de visite MTP												
APPLICATION	Réservoirs de stockage en vrac, systèmes de pipelines à basse pression, digesteurs et gazomètres												
CARACTÉRISTIQUES PHYSIQUES	<table><tr><td>Modèle</td><td>121 ou 122</td></tr><tr><td>Dimensions</td><td>10 Po 12 Po 18 Po 20 Po 24 Po</td></tr><tr><td>Raccord de process</td><td>1. API650 (20 Po et 24 Po) 2. ANSI 150# 3. Spécial (perçage de la bride selon les exigences)</td></tr><tr><td>Matériaux</td><td>1. Aluminium 2. Fonte 3. Acier au carbone 4. Acier inoxydable 5. Spécial (disponible sur demande)</td></tr><tr><td>Membrane et Insert</td><td>1. PTFE</td></tr><tr><td>Poids</td><td>1. Plaque en plomb (standard) 2. Plaque en acier inoxydable (spéciale)</td></tr></table>	Modèle	121 ou 122	Dimensions	10 Po 12 Po 18 Po 20 Po 24 Po	Raccord de process	1. API650 (20 Po et 24 Po) 2. ANSI 150# 3. Spécial (perçage de la bride selon les exigences)	Matériaux	1. Aluminium 2. Fonte 3. Acier au carbone 4. Acier inoxydable 5. Spécial (disponible sur demande)	Membrane et Insert	1. PTFE	Poids	1. Plaque en plomb (standard) 2. Plaque en acier inoxydable (spéciale)
Modèle	121 ou 122												
Dimensions	10 Po 12 Po 18 Po 20 Po 24 Po												
Raccord de process	1. API650 (20 Po et 24 Po) 2. ANSI 150# 3. Spécial (perçage de la bride selon les exigences)												
Matériaux	1. Aluminium 2. Fonte 3. Acier au carbone 4. Acier inoxydable 5. Spécial (disponible sur demande)												
Membrane et Insert	1. PTFE												
Poids	1. Plaque en plomb (standard) 2. Plaque en acier inoxydable (spéciale)												
PROCESS	Réglage de pression 7,5 mbar - 90 mbar Paramètres de dépression (CNC122) 9 mbar – 25 mbar												
CODE DE COMMANDE	MODÈLE-DIMENSION-MATÉRIAUX-MEMBRANE ET INSERT + Paramètres P/D Par ex. : 121-12-1311 (séries 121, raccord 12 Po API650, corps en acier au carbone, membrane PTFE et insert, poids en plomb)												
DIMENSIONNEMENT DE VANNE – SERVICE GRATUIT	Pour un dimensionnement de vanne informatisé selon API 2000, nous contacter aux numéros ci-dessous.												
SERVICE APRÈS-VENTE	MTP propose un service après-vente exhaustif et des programmes de maintenance préventive qui utilisent des techniciens formés aux produits et capables d'entretenir les produits MTP et d'autres marques de vannes et de raccords.												

Motherwell Tank Protection

St Michaels Road

Lea Green Ind Est

St Helens

Merseyside

Angleterre WA9 4WZ

Tél. + 44 1744 815211

Fax : +44 1744 814497

sales@motherwelltankprotection.co.uk

www.motherwelltankprotection.co.uk



FM22144



INVESTOR IN PEOPLE

