



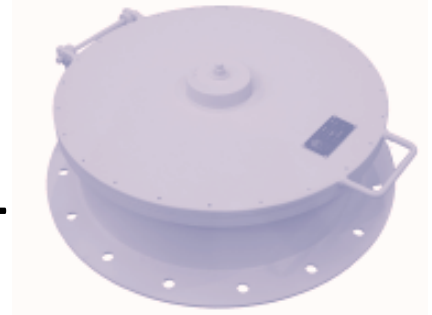
FICHA TÉCNICA

TAPA DE REGISTRO DE DESPRESURIZACIÓN DE EMERGENCIA PARA TANQUES DE ALMACENAMIENTO A GRANDEL

CNC Serie 121 / 122

Tapa de registro de despresurización de emergencia

121



APLICACIÓN

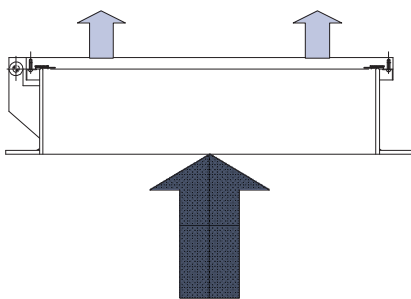
Las tapas de registro de despresurización de emergencia sin chispa CNC 121 y CNC 122 de Motherwell Tank Protection (MTP) permiten acceder a los tanques de almacenamiento de baja presión y proporcionan ventilación de emergencia en caso de incendio.

Las válvulas de la serie CNC121/122 se utilizan ampliamente en **tanques de almacenamiento a granel**, incluidos tanques de techo flotante, y se fabrican en nuestras plantas del Reino Unido con la máxima calidad, avalada por nuestros más de 40 años de experiencia. Gama de tamaños de 10" (250 mm) a 24" (600 mm).

VENTAJAS

- La paleta con bisagras se puede levantar manualmente para acceder al tanque y realizar labores de limpieza o inspección sin tener que cambiar juntas ni extraer pernos.
- Gama de **tamaños y materiales** que se adapta a un amplio abanico de aplicaciones
- Amplia gama de ajustes de presión para proporcionar una **protección máxima al tanque** mientras se garantiza una pérdida de gas mínima
- Bajo coste de mantenimiento.
- **Servicio de asesoramiento GRATUITO** sobre el tamaño óptimo y la relación coste/rendimiento de válvulas.
- Cumple las exigencias de la normativa ATEX, de acuerdo a la directiva 94/9/CE

PRINCIPIO DE FUNCIONAMIENTO



Las tapas de registro de despresurización de emergencia se montan en los tanques de almacenamiento para permitir un flujo de emergencia necesario para la ventilación en casos de incendio alrededor de un tanque de almacenamiento.

Esto evita costosas rupturas del tanque, proporcionando una ventilación de emergencia en caso de presión inadecuada en el interior más allá de la capacidad de ventilación de despresurización.

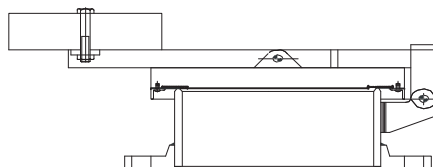
En caso de incendio la paleta se levantará a una presión determinada, proporcionando una zona de ventilación más grande.

El diseño de este modelo emplea un inserto de Teflón con una junta de apriete por debajo de la presión establecida entre la paleta y el asiento resistente a la corrosión.

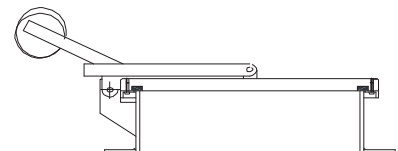
El modelo CNC 122 dispone de una válvula de vacío adicional accionada por resorte que se abre en condiciones de presión negativa para proteger al tanque de cualquier daño que pueda producirse en caso de vacío.



Ajustes normales



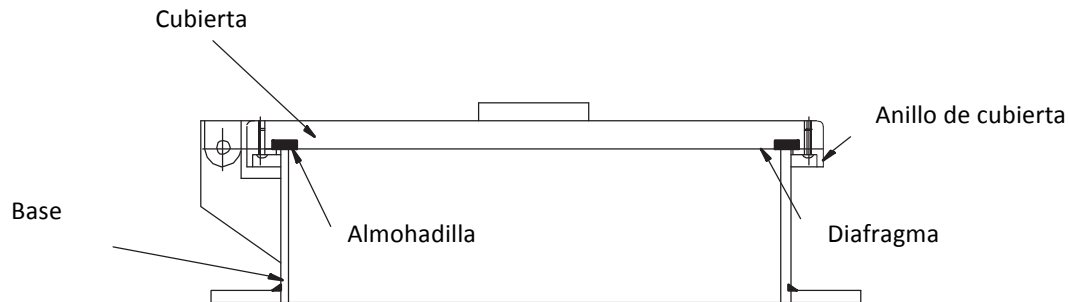
Ajustes altos



Ajustes bajos

ESPECIFICACIÓN

Tapas de registro de despresurización de emergencia



DESCRIPCIÓN GENERAL	Tapas de registro de despresurización de emergencia MTP												
APLICACIÓN	Tanques de almacenamiento a granel, sistemas de tuberías de gas a baja presión, digestores, gasómetros												
FÍSICA	<table><tr><td>Modelo</td><td>121 o 122</td></tr><tr><td>Tamaños</td><td>10" 12" 18" 20" 24"</td></tr><tr><td>Proceso de conexión</td><td>1. API650 (20" y 24") 2. ANSI CLASE 150 3. Especial (perforación de brida según necesidades)</td></tr><tr><td>Materiales</td><td>1. Aluminio 2. Hierro fundido 3. Acero al carbono 4. Acero inoxidable 5. Especial (disponible bajo pedido)</td></tr><tr><td>Diafragma e inserto</td><td>1. Teflón</td></tr><tr><td>Peso</td><td>1. Placa de plomo (estándar) 2. Placa de acero inoxidable (especial)</td></tr></table>	Modelo	121 o 122	Tamaños	10" 12" 18" 20" 24"	Proceso de conexión	1. API650 (20" y 24") 2. ANSI CLASE 150 3. Especial (perforación de brida según necesidades)	Materiales	1. Aluminio 2. Hierro fundido 3. Acero al carbono 4. Acero inoxidable 5. Especial (disponible bajo pedido)	Diafragma e inserto	1. Teflón	Peso	1. Placa de plomo (estándar) 2. Placa de acero inoxidable (especial)
Modelo	121 o 122												
Tamaños	10" 12" 18" 20" 24"												
Proceso de conexión	1. API650 (20" y 24") 2. ANSI CLASE 150 3. Especial (perforación de brida según necesidades)												
Materiales	1. Aluminio 2. Hierro fundido 3. Acero al carbono 4. Acero inoxidable 5. Especial (disponible bajo pedido)												
Diafragma e inserto	1. Teflón												
Peso	1. Placa de plomo (estándar) 2. Placa de acero inoxidable (especial)												
PROCESO	<table><tr><td>Ajuste de presión</td><td>3" wg (7,5 mbar) - 36,2" wg (90 mbar)</td></tr><tr><td>Ajustes de vacío (CNC122)</td><td>3,46 " wg (9 mbar) – 10" wg (25 mbar)</td></tr></table>	Ajuste de presión	3" wg (7,5 mbar) - 36,2" wg (90 mbar)	Ajustes de vacío (CNC122)	3,46 " wg (9 mbar) – 10" wg (25 mbar)								
Ajuste de presión	3" wg (7,5 mbar) - 36,2" wg (90 mbar)												
Ajustes de vacío (CNC122)	3,46 " wg (9 mbar) – 10" wg (25 mbar)												
CÓDIGO DE PEDIDO	MODELO-TAMAÑO-MATERIAL- DIAFRAGMA E INSERTO + Ajustes P/V Por ej.: 121-12-1311 (serie 121, conexión 12" API650, cuerpo de acero al carbono, diafragma e inserto de teflón, contrapesos de plomo)												
DIMENSIÓN DE VÁLVULA - SERVICIO GRATUITO	Dimensión de válvulas informatizado según API 2000, contacte con nosotros en los números que se especifican abajo.												
ASISTENCIA TÉCNICA POSTVENTA	MTP ofrece una asistencia técnica completa para repuestos, un servicio de inspección de válvulas gratuito y programas de mantenimiento preventivo periódico a través de técnicos cualificados expertos en el uso de los productos para proporcionar un servicio de alta calidad tanto con MTP como con otras marcas de válvulas y accesorios.												

Motherwell Tank Protection

St Michaels Road
Lea Green Ind Est

St Helens
Merseyside

Inglaterra WA9 4WZ

Tel. + 44 1744 815211

Fax : +44 1744 814497

sales@motherwelltankprotection.co.uk

www.motherwelltankprotection.co.uk



FM22144



INVESTOR IN PEOPLE